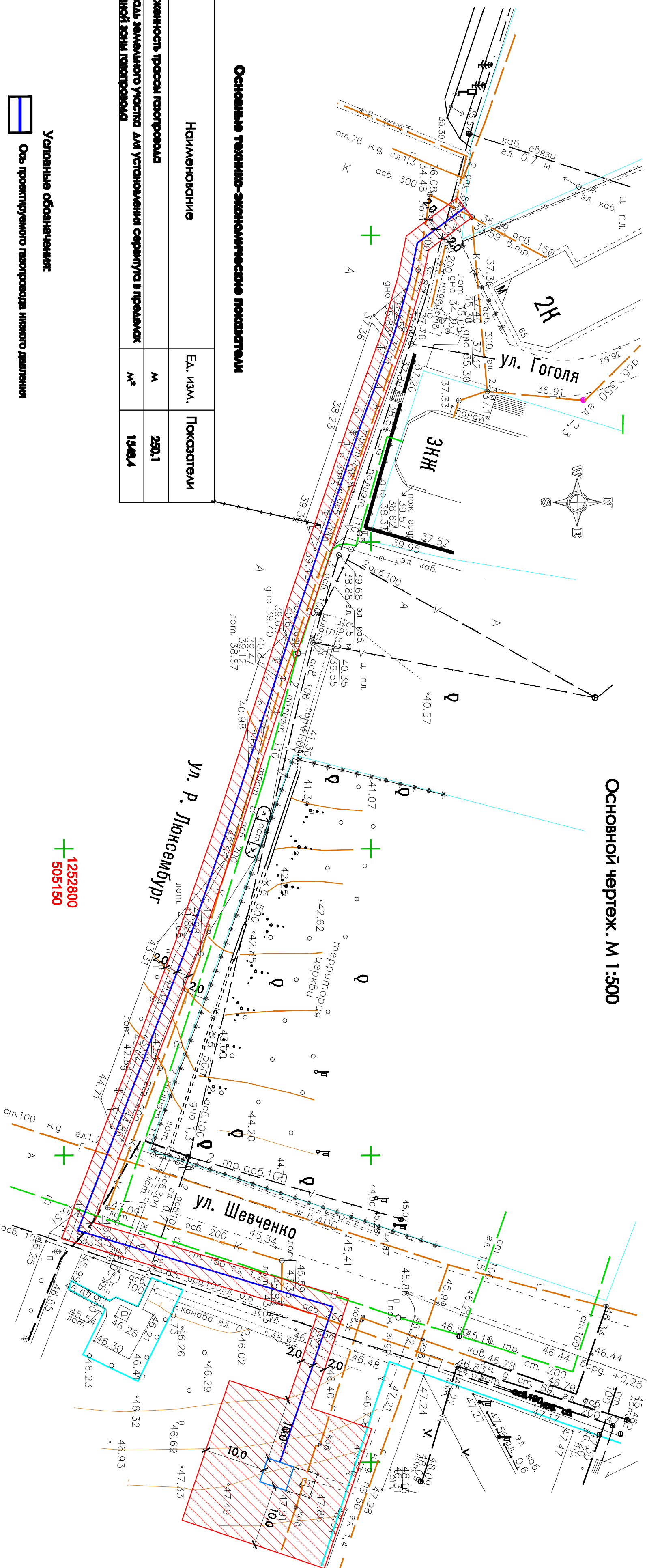


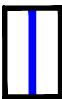
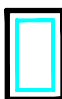


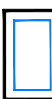
Основной чертёж. М 1:500



Основные технико-экономические показатели

№ п/п	Наименование	Ед. изм.	Показатели
1	Протяженность трассы газопровода	м	250,1
2	Площадь земельного участка для установления сервитута в пределах охранной зоны газопровода	м²	1546,4

Условные обозначения:

-  Ось проектируемого газопровода низкого давления
-  Граница земельных участков, поставленных на кадастровый учет
-  Граница земельного участка для установления сервитута в пределах охранной зоны газопровода
-  Охранная зона газопровода
-  Ограждение ШПГ

1. Охранная зона газопровода устанавливается малой трассы газопровода низкого давления в виде территории, ограниченной условными линиями, проходящими на расстоянии 2-х метров с каждой стороны трубопровода. Охранная зона ШПГ устанавливается на расстоянии 10м. от его ограждения.

14 - 243					Проект планировки территории для объекта "Госзаказание торгового центра по ул.Розы Люксембург, 61 в г.Томске"		
Изм.	Кол.уч.	Лист	№док	Подпись	Проект планировки территории.		
Рук. пр.	Кочевя			11.14			
Разроб	Стебляк			11.14	Основной чертёж. М 1:500		
Наконтр.	Стебляк			11.14			
					МДЛ МО ТР "АлГ"		