

Утверждена

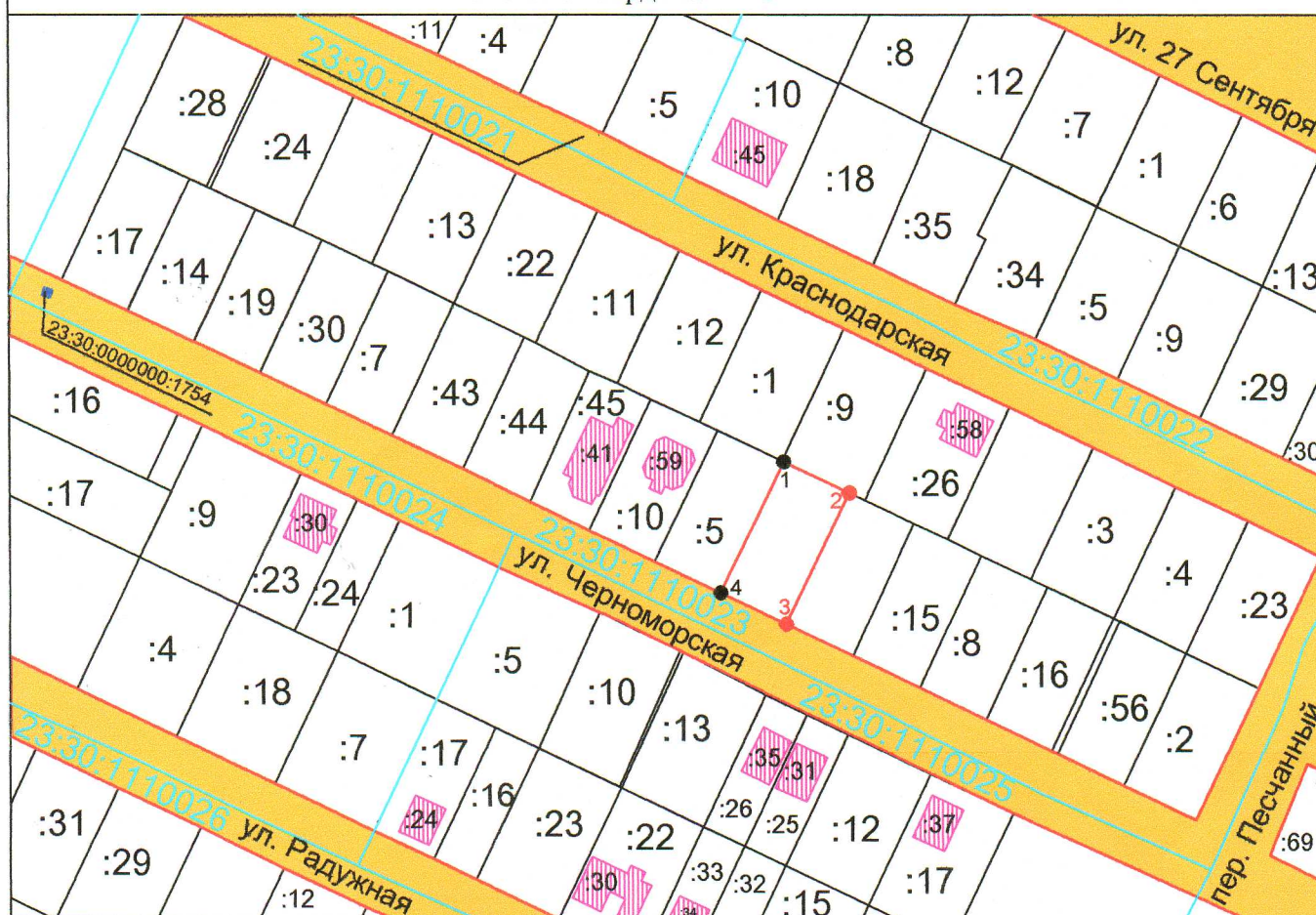
от

№

## Схема расположения земельного участка на кадастровом плане территории

Условный номер земельного участка-		
Площадь земельного участка - 796 кв. м.		
Обозначение характерных точек границ	Координаты, м.	
	X	Y
1	503285	1257177
2	503276	1257195
3	503240	1257177
4	503249	1257159

Система координат- МСК-23



Масштаб 1:2000

### Условные обозначения:

- -Граница образуемого земельного участка
- -Надписи номеров вновь образованных характерных точек
- -Обозначение характерной точки границы, сведения о которой позволяют однозначно определить ее положение на местности
- -Граница кадастрового квартала
- 23:30:1110021 -Номер кадастрового квартала
- :5 -Участки учтенные в ГКН
- :1754 -"Иное сооружение" (Уличный водопровод (сталь, d-100 мм), ул. Черноморская, №1-33)
- Схематичное отображение границ территорий общего пользования
- -Схематичное отображение красных линий
- Здания (объекты недвижимого имущества) учтенные в ГКН