

АДМИНИСТРАЦИЯ ТЕМРЮКСКОГО ГОРОДСКОГО ПОСЕЛЕНИЯ
ТЕМРЮКСКОГО МУНИЦИПАЛЬНОГО РАЙОНА
КРАСНОДАРСКОГО КРАЯ

ПОСТАНОВЛЕНИЕ

от 27.04.2026.

№ 478.

город Темрюк

Об утверждении схемы размещения объектов на землях или земельных участках, находящихся в муниципальной собственности, либо землях, государственная собственность, на которые не разграничена без предоставления земельных участков и установления сервитутов для размещения объектов «Спортивные и детские площадки» на территории Темрюкского городского поселения Темрюкского муниципального района Краснодарского края в кадастровом квартале 23:30:1107054

В соответствии с постановлением Правительства Российской Федерации от 3 декабря 2014 г. № 1300 «Об утверждении перечня видов объектов, размещение которых может осуществляться на землях или земельных участках, находящихся в государственной или муниципальной собственности, без предоставления земельных участков и установления сервитутов», постановлением главы администрации (губернатора) Краснодарского края от 6 июля 2015 г. № 627 «Об установлении Порядка и условий размещения объектов на землях или земельных участках, находящихся в государственной или муниципальной собственности, без предоставления земельных участков и установления сервитута, публичного сервитута на территории Краснодарского края», письма министерства физической культуры и спорта Краснодарского края от 14 апреля 2026 г. № 54-01-07-2110/26 п о с т а н о в л я ю :

1. Утвердить схему размещения объектов на землях или земельных участках, находящихся в муниципальной собственности, либо землях, государственная собственность, на которые не разграничена без предоставления земельных участков и установления сервитутов для размещения объектов «Спортивные и детские площадки» на территории Темрюкского городского поселения Темрюкского муниципального района Краснодарского края в кадастровом квартале 23:30:1107054 (приложение).

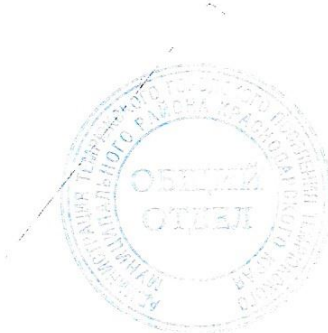
2. Общему отделу администрации Темрюкского городского поселения Темрюкского муниципального района Краснодарского края (Яни О.Ю.) официально опубликовать настоящее постановление на официальных сайтах в

информационно-телекоммуникационной сети «Интернет» temryuk.ru и admtemruk.ru.

3. Контроль за выполнением постановления возложить на начальника отдела по вопросам перспективного развития архитектуры и градостроительства администрации Темрюкского городского поселения Темрюкского муниципального района Краснодарского края Сокиркина А.В.

4. Постановление администрации Темрюкского городского поселения Темрюкского района «Об утверждении схемы размещения объектов на землях или земельных участках, находящихся в муниципальной собственности, либо землях, государственная собственность, на которые не разграничена без предоставления земельных участков и установления сервитутов для размещения объектов «Спортивные и детские площадки» на территории Темрюкского городского поселения Темрюкского муниципального района Краснодарского края в кадастровом квартале 23:30:1107054» вступает в силу после его официального опубликования.

Глава
Темрюкского городского поселения
Темрюкского муниципального района
Краснодарского края



В.А. Сидоров

Приложение
УТВЕРЖДЕНО
 постановлением администрации
 Темрюкского городского поселения
 Темрюкского муниципального района
 Краснодарского края
 от 27.04.2016 № 178

СХЕМА

размещения объектов на землях или земельных участках, находящихся в муниципальной собственности, либо землях, государственная собственность на которые не разграничена без предоставления земельных участков и установления сервитутов

Схема размещения: Спортивные и детские площадки
 (вид (виды) объектов)

на территории: Темрюкское городское поселение, г. Темрюк, кадастровый квартал 23:30:1107054
 (наименование муниципального образования и (или) определенной территории в границах образования)

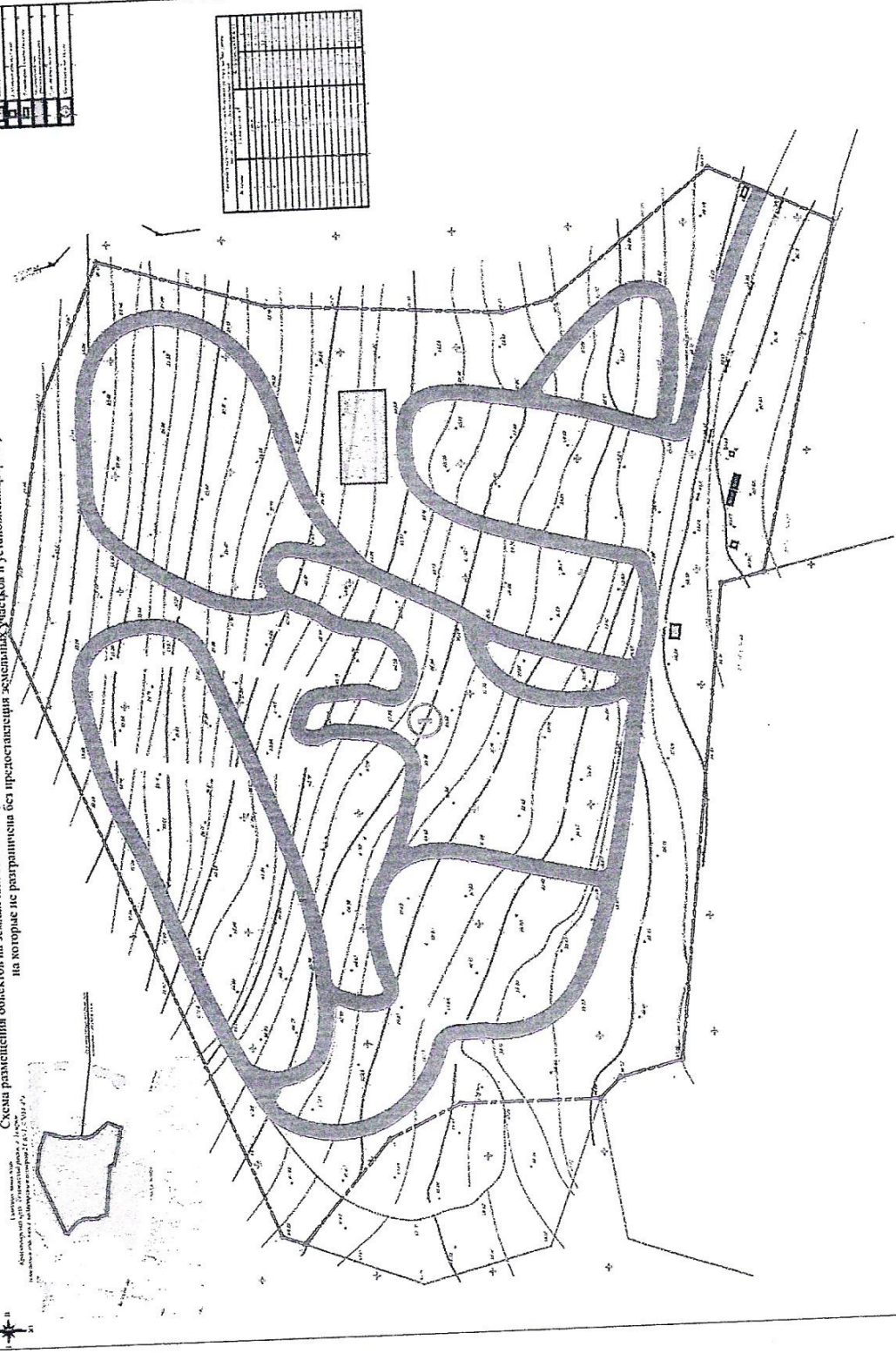
I. Текстовая часть

Порядковый номер объекта	Адресный ориентир - место размещения объекта (ов) или наименование (описание) территории, на которой предполагается размещение объекта(ов), кадастровый номер земельного участка (в случае его наличия)	Вид объекта (ов), предполагаемые размещения на соответствующей территории и их необходимое количество	Площадь территории, на которой планируется размещение объекта(ов), размеры объекта(ов)	Специализация объекта (ов) с указанием оказываемой услуги	Дополнительные требования, предъявляемые к объекту(ам)	Примечание (5)

1	2	3	4	5	6	
1	Краснодарский край, Темрюкский р-н, г. Темрюк, кадастровый номер земельного участка 23:30:1107054:474	Спортивные и детские площадки	104580,0 кв.м.	Спортивная площадка	Правила благоустройства Темрюкского городского поселения Темрюкского района, утвержденные решением Совета Темрюкского городского поселения Темрюкского района от 25 февраля 2021 года № 171 (в актуальной редакции)	Территориальная зона Р-1. «Зона озеленения».

II. Графическая часть.
II. Графическая часть.

Схема размещения объектов на землях или земельных участках, находящихся в муниципальной собственности, либо землях государственная собственность, на которые не разграничена без предоставления земельных участков и установления сервитута, М 1:500



A handwritten signature in black ink, appearing to be 'В.А. Сидоров', is located to the right of the main drawing.

Глава Темрюкского городского поселения
Темрюкского муниципального района
Краснодарского края

В.А. Сидоров